

令和2年

希望の家だより

1月号

1月も中盤になり、朝夕は寒気がひとしを身に染みる季節となりましたが、皆様お変わりなくお過ごしでしょうか。

昨年は近年にない天候の変動が日本中を襲い、私達の住んでいる北海道にも大きな被害をもたらしました。また、今冬は暖冬のため、例年に少雪が続いております。

このような天候の変動が激しいなかでも、利用者の皆様は健康に留意しながら作業に真剣に取り組んでおります。



理事長の挨拶



理事長 八田 盛茂

恵盛会希望の家は平成29年4月より新たに社会福祉法人として運営を行っております。当法人は障がいを理由に働く機会に恵まれない方々を対象として、生産活動や就労の場を提供し、知識及び能力の向上のために必要な訓練を効果的に行くことを目的としています。

希望の家では仲間どうして語らいの時間を大切にしながら施設で手芸品と陶芸品の制作や地域の農業の手伝いなどを中心に活動をしています。また、制作した製品は地元の店舗や地域イベントでの販売を行っております。

今後も私達は地域との結びつきを大切にしながら常に利用者の生活を手助けして行きます。

新事業の立ち上げ

小樽市で児童発達支援・放課後等デイサービスの事業を始めます

今年11月より小樽市長橋2丁目14番で児童発達支援、放課後等デイサービスを併設した施設を開所し、小樽市内で困っている児童の皆様へサービスを提供してまいります。

施設の名称は「ふる～む・ながはし」です。長橋の地名にこだわったことと英語のFromで「～から」の意味があり、長橋から何かが始まるとの思いを込めて命名しました。

<事業所の利用者は施設の送迎用車両を利用できます。>

児童発達支援について

児童発達支援は障がいのある3歳～6歳までの未就学児の日常生活での基本動作や知識、集団生活への適応等の訓練を行うサービスです。(定員10名)

放課後等デイサービスについて

放課後等デイサービスは障がいのある6歳～18歳までの就学児の日常活動の充実、社会生活の訓練の場を提供するサービスです。(定員10名)

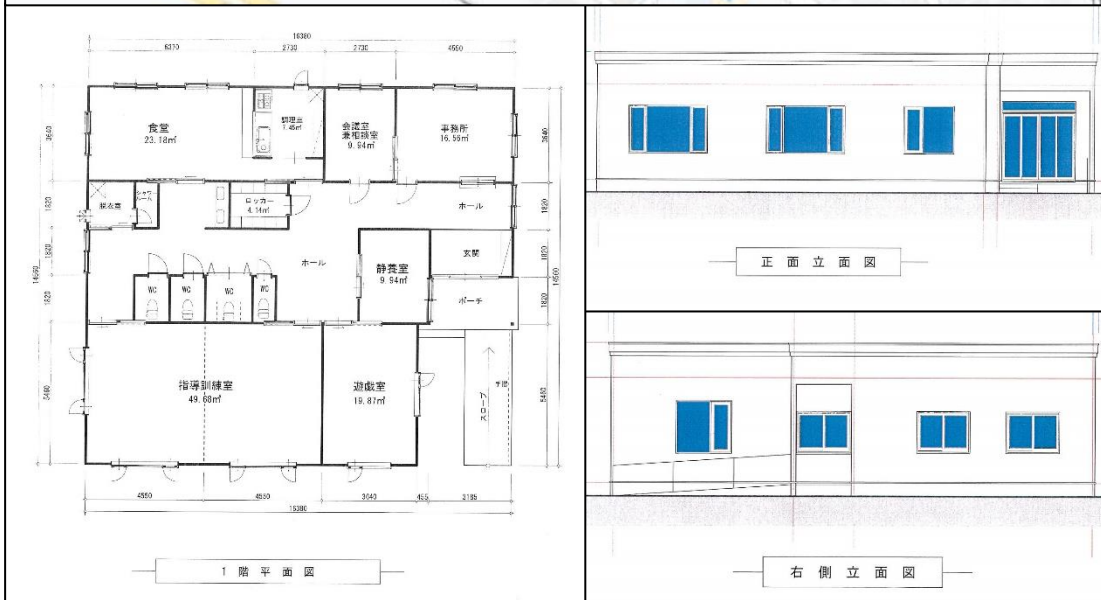
現在の進捗について

上林準備室長(理事)を中心に事業開始にむけて下記に事務所を開設し、準備を進めております。昨年11月に宅地を購入し、今年6月より建物建設を行う予定で、現在国と北海道に施設建設に対する補助金の申請を進めております。

順調にいけば施設の開所を今年11月に予定しております。

準備事務所情報等

事務所名：「ふろ～む・ながはし」設立準備室
室長 上林 猛
住所：小樽市花園1丁目7番13号 小町ビル1F
八田もりしげ連合後援会事務所内
Tel/Fax：0134-21-2288 / 0134-21-2255
Mail：kanba9354@kra.biglobe.ne.jp



建物見取り図（予定）

通所希望者募集

障がいにくじけず、前向きに頑張っている仲間やスタッフがあなたを待っています。

私たちは、いつでも温かく迎え入れます。お気軽にお問い合わせ下さい。

希望の家 ☎ 0135-23-7115 担当 施設長 高橋 徹

【メール】 info@kibouno-ie.org 【ホームページ】 <http://www.kibouno-ie.org/>

〒046-0003 北海道余市郡余市町黒川町4-27